



# PREFABARK AB 2019

[www.prefabARK.se](http://www.prefabARK.se)





# BYGGPROCESSEN SIPS PREFABARK VÄGGAR OCH MODULER



# PREFABARK SIPS BYGGSYSTEM



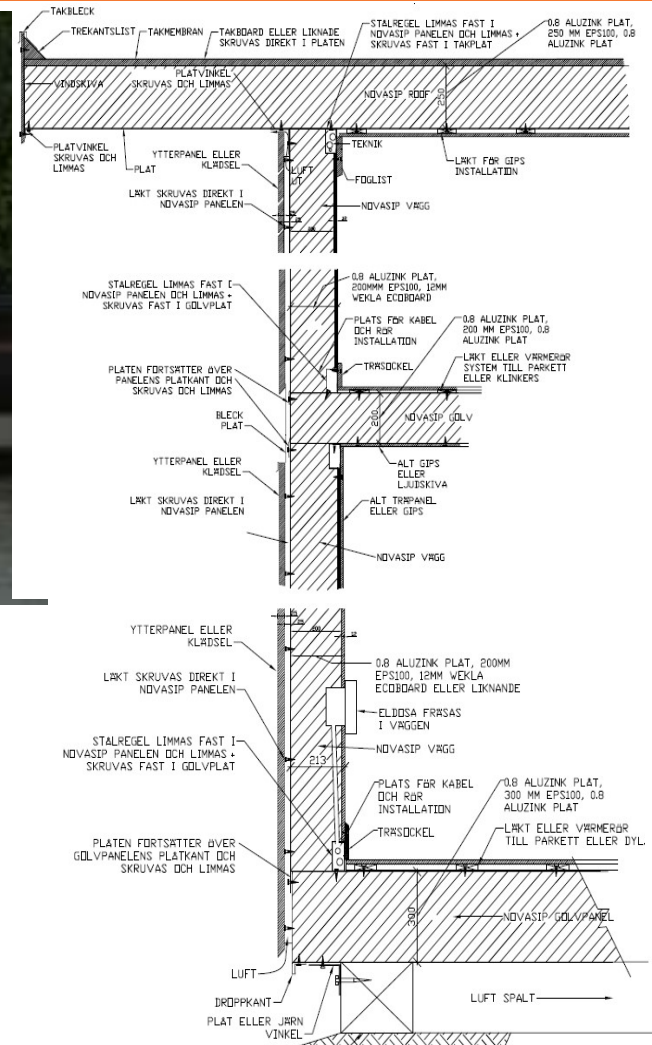
[www.prefabARK.se](http://www.prefabARK.se)

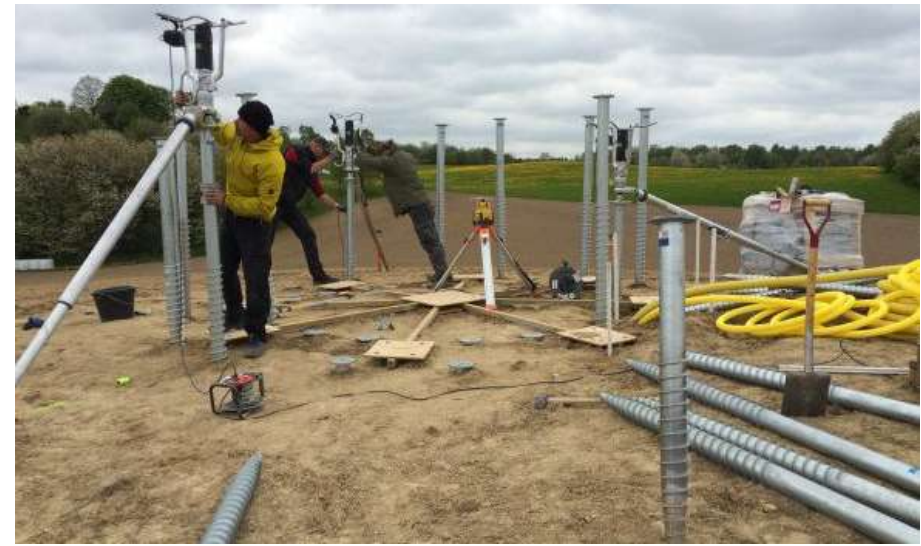
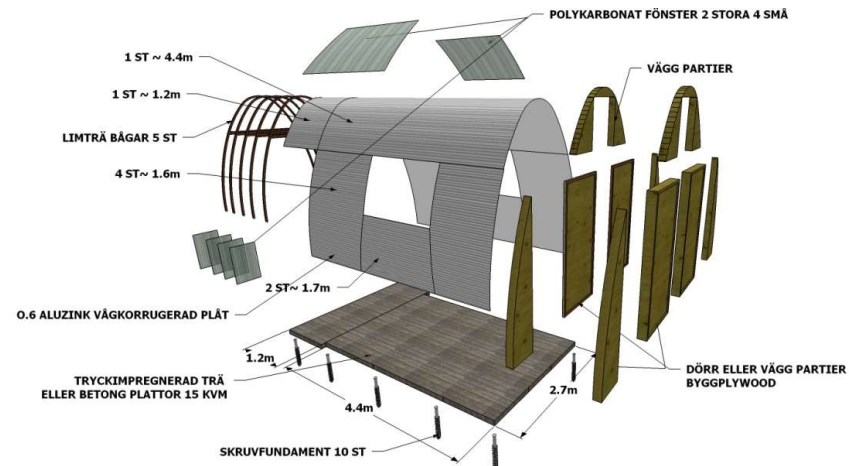
SIP's står för Structural Insulated Panels och är som namnet antyder en typ av panel eller byggelement som sammanfogas till moduler. Ett SIP-element består enkelt uttryckt av en lätt kärna (ISOLERING) omgiven på båda sidor av ett starkare skivmaterial. Skivorna limmas på kärnan under högt tryck med ett lim som är extremt slitstarkt och ålderbeständigt. Konstruktionen ger, förutom att den är förvånansvärt stark, en rad fördelar. Genom SIP-elementets enkla men geniala konstruktion tillgodoser man per automatik funktioner vi är vana vid från traditionella byggtekniker som regelverk, bärande balkar, isolering och luftspalt.

Golv och tak är 200-500 mm tjocka med en utsida av galvaniserat stål. Väggarna är byggda med 150-500 mm isoleringsmaterial och obrännbara skivor båda insidan och utsidan.

# PREFABARK SIPS BYGGSYSTEM

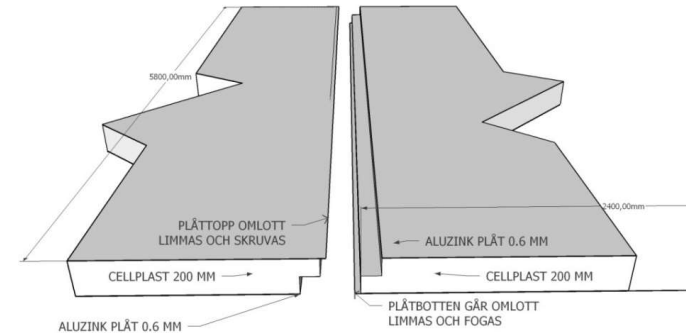
[www.prefabARK.se](http://www.prefabARK.se)



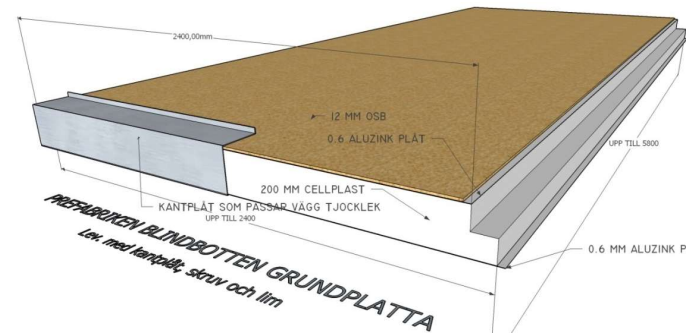


# SKRUVFUNDAMENT



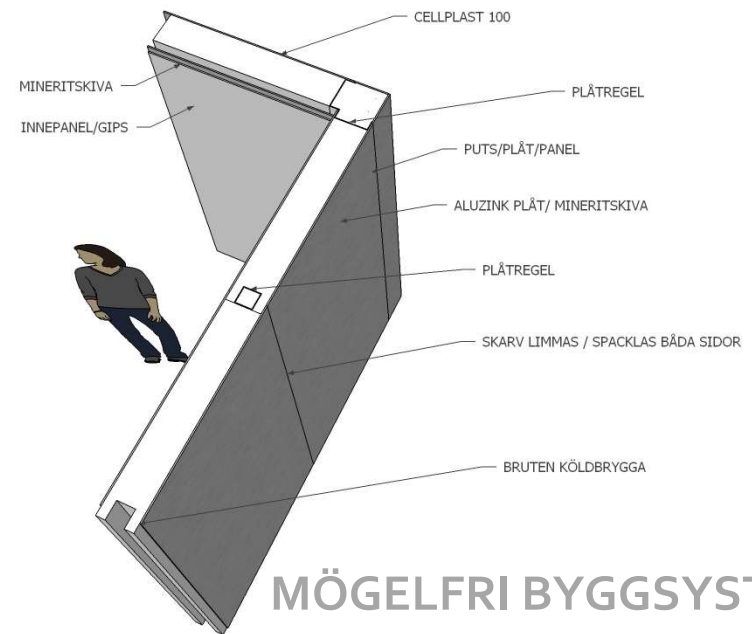
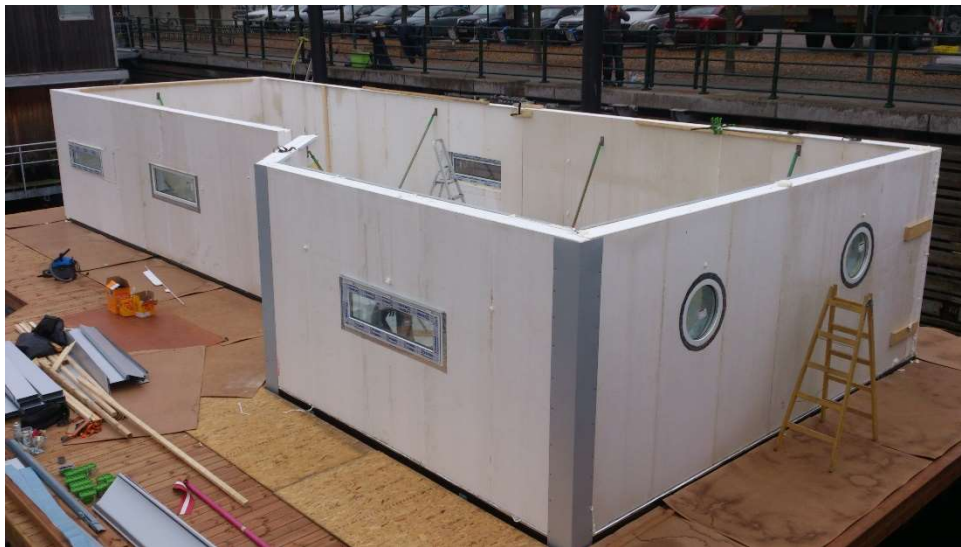


**PREFABRIKEN BLINDBOTTEN GRUNDPLATTA**



# BOTTENPLATTA

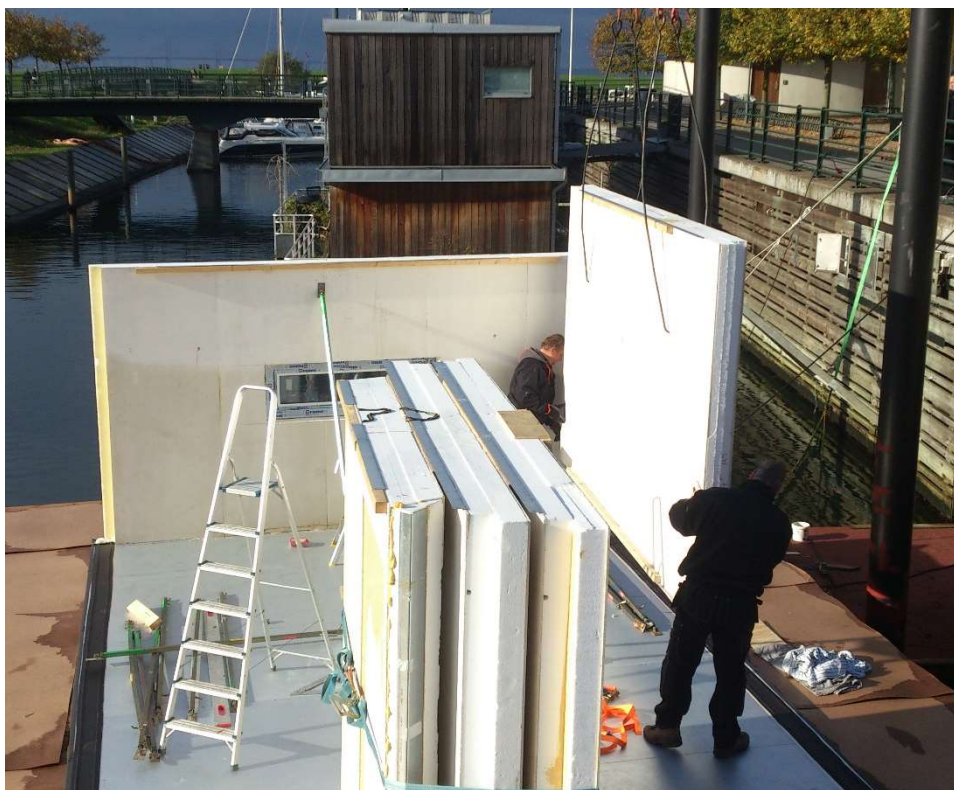




MÖGELFRI BYGGSYSTEM

VÄGGBLOCK





VÄGGBLOCK







**TAKKASSETTER**





# UTFACKNINGSVÄGGAR





# VOLYMELEMENT / MODULER





FÄRDIGA HUSBLOCK





# FARDIGA MODULER





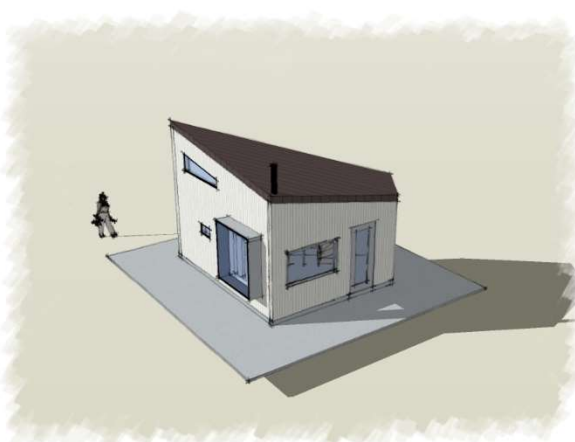
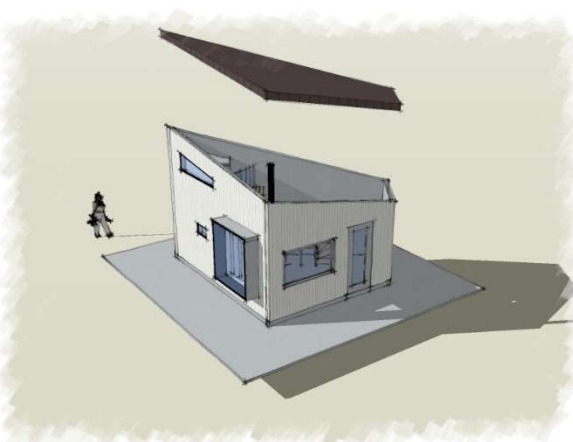
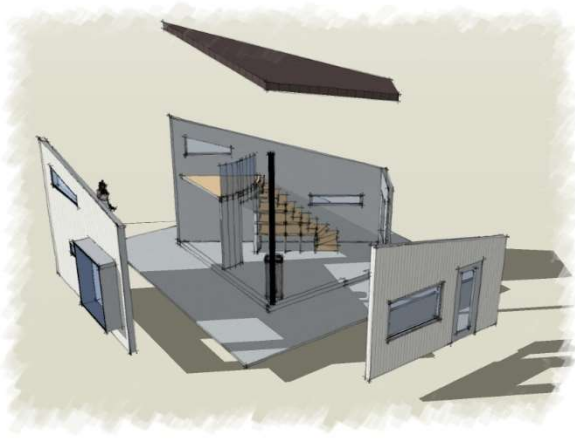
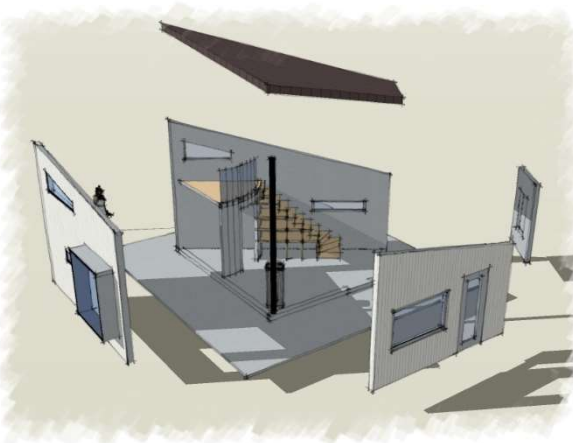
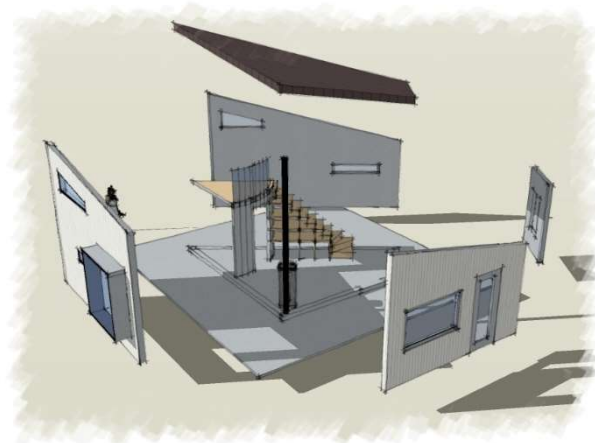
# NYCKELFÄRDIGA ATTEFALLSHUS





# FABRIKSTILVERKNING

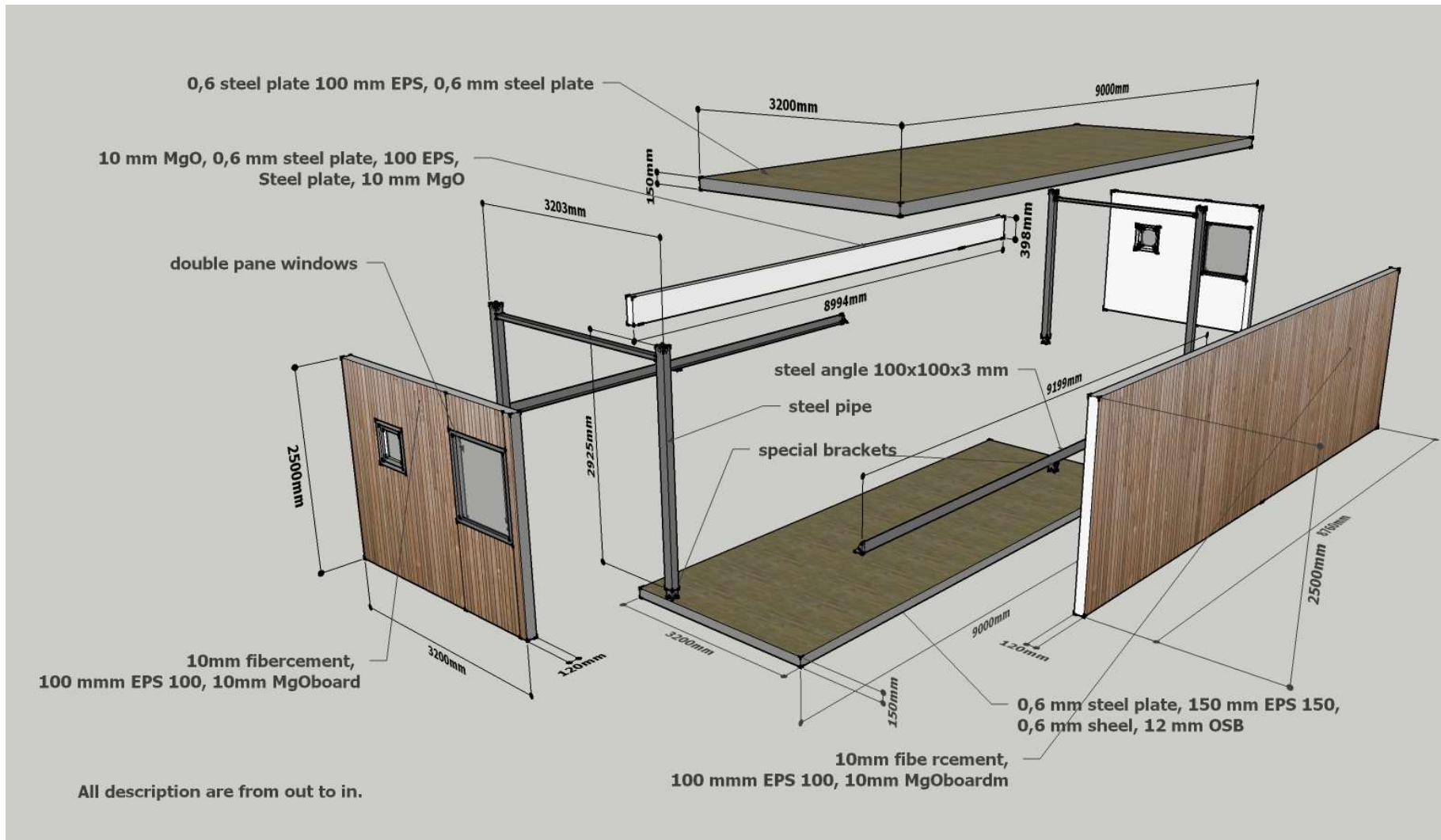




# MONTERING BYGGSATS







# STANDARD ELEMENT





# KRETSLOPP MODULER



# BYGGSATS

Du kan bygga ditt nya hus med eget arbete eller med hjälp av en lokal byggtreprenör. Byggsystemet är med våra beskrivningar enkelt att montera vilket gör detta till ett utmärkt alternativ för den som vill spara pengar genom eget arbete.

# STOMMONTERAT

Vi åtar oss montering av stommen till ett vädertätt hus, vilket sker på några få dagar. Du kan därefter i lugn och ro fortsätta med att färdigställa huset.

# FÄRDIGT HUS

Vi tar ansvaret hela vägen från ritningar och bygglov till färdigt hus genom våra kontrakterade byggtreprenörer. Bekvämt och säkert för dig.

**KONTRAKT SOM PASSAR DITT PROJEKT**



# BYGGSATS exempel

Det blir cirka 120 kvm panel till golv, vägg och tak på ett 25 kvm attefallshus och det finns 3 typ av panel med olika u-värde och tjocklek.

1. 12mm osb, 150 Frigolit, 12mm osb 750 kr Kvm x 120 kvm = 90 000 +  
Montering 1 dag med kranbil och 1 man + gips + ytterpanel +  
takmaterial. U-värde 0.24

2. 12 mm magnaboard, 150 mm Frigolit, 12 mm magnaboard 950 kr Kvm =  
114 000 + Montering 1 dag med kranbil och 1 man. Kan putsas och  
spacklas direkt utan gips eller ytterpanel + takmaterial. U-värde  
0.2

3. 0,6 mm plåt, 100 mm PIR, 0.6 mm plåt , 700 kr kvm = 84 000 +  
Montering 3 dagar med 3 man. Kan använda plåt som ytmaterial men  
måste gipsa eller sätta träpanel på insidan. U-värde 0.18

**KONTRAKT SOM PASSAR DITT PROJEKT**





**PREFABARK AB 2019**

**DESIGN+PRODUKTION**

[www.prefabARK.se](http://www.prefabARK.se)

